

.FASHION
FASHION MODEL MANAGEMENT
VIA G. SERRA 4/5 20149 MILANO I. 02 68881
WWW.FASHIONMODEL.IT
WWW.FASHIONINFLUENCERS.IT
@fashionmodel .f @fashionmodel.it

@kasia_krol_

ALTEZZA	1,81	HEIGHT	6'11
SENO	82	BUST	32 1/2
VITA	61	WAIST	24
FIANCHI	90	HIPS	35 1/2
SCARPE	40,5	SHOES	8,5
OCCHI	BLU	EYES	BLUE
CAPELLI	CASTANO	HAIR	BROWN

Kasia Krol

altezza: **181**

seno: **82**

vita: **61**

fianchi: **90**

scarpe: **40.5**

occhi: **blu**

capelli: **castano**

height: **5,11 1/2**

bust: **32 1/2**

waist: **24**

hips: **35 1/2**

shoes: **7.5**

eyes: **blue**

hair: **brown**



BOOK





GRAZIA MODA

SUSSURRI NEL BOSCO

ABITI IMPALPABILI, ARRICCHITI DA RUCHES E BALZE, CREANO UN'ARMONIA IDEALE CON LA NATURA

foto di SIMONE FALCETTA styling di ANNA SGURA

MINIABITO IN SETA CON BALZE E VOLANT SU TUTA IN TULLE (TUTTO MISSONI).

venga su [eurovendi.top](http://www.eurovendi.top)



ABITO IN
GEORGETTE
DI SETA CON
VOLANT ALLO
SCOLLO,
CINTURA LV
STUDS, CALZE
MONOGRAM
TAKEOVER,
MOCASSINI
ZIPPY (TUTTO
LOUIS VUITTON).
PAGINA
ACCANTO: TOP
E GONNA LUNGA
IN SETA CON
VOLANTS SU
REGGISENO E
CULOTTE DI
PIZZO (TUTTO
DIOR).





BLOUSON IN
JACQUARD A
RILIEVO EFFETTO
ORIGAMI SU
GILET
DOPPIOPETTO IN
VISCOSA E
SHORTS;
SANDALI A
INTRECCIO
(TUTTO EMPORIO
ARMANI), PAGINA
ACCANTO:
BLOUSON IN
PELLE
SCAMOSCIATA
(BLAUER USA) SU
TOP A RIGHE E
JEANS CON
INSERTI AD
ANELLI (TUTTO
DSQUARED2).

91

lasci perdere chi ruba soltanto il lavoro degli altri. venga su



GIACCA E GONNA
IN TWEED (TUTTO
GUESS), MAGLIA
(PUROTATTO).
BORSA (FENDI);
SANDALI (MARIO
VALENTINO).
PAGINA
ACCANTO:
GIUBBINO (YES
ZEE) SU CAMICIA
CON PIUME E
GONNA (TUTTO
VIVETTA).
CAPPELLO
(GANT). LA
MODELLA: KASIA
KROL@FASHION
MODEL MNGM.
TRUCCO:
ALESSANDRA
CASONI@
PRODUCTION
LINK USING MAC
COSMETICS.
PETTINATURE:
MIMMO DI
MAGGIO@COQ
CREATIVE
AGENCY USING
REVLON
PROFESSIONAL.

97



GIACCA KIMONO
(CANADIAN) SU
BODY IN TULLE
STAMPATO E
PANTALONI IN
COTONE A RETE
CON RICAMI,
INSERTI E
FRANGE (TUTTO
MISSONI).
OCCHIALI
(LAPIMA), PAGINA
ACCANTO: GILET
IN PELLE
MORBIDA CON
CAPPuccio
(DIEGO M).
OCCHIALI STILE
AVIATORE
(GUCCI).



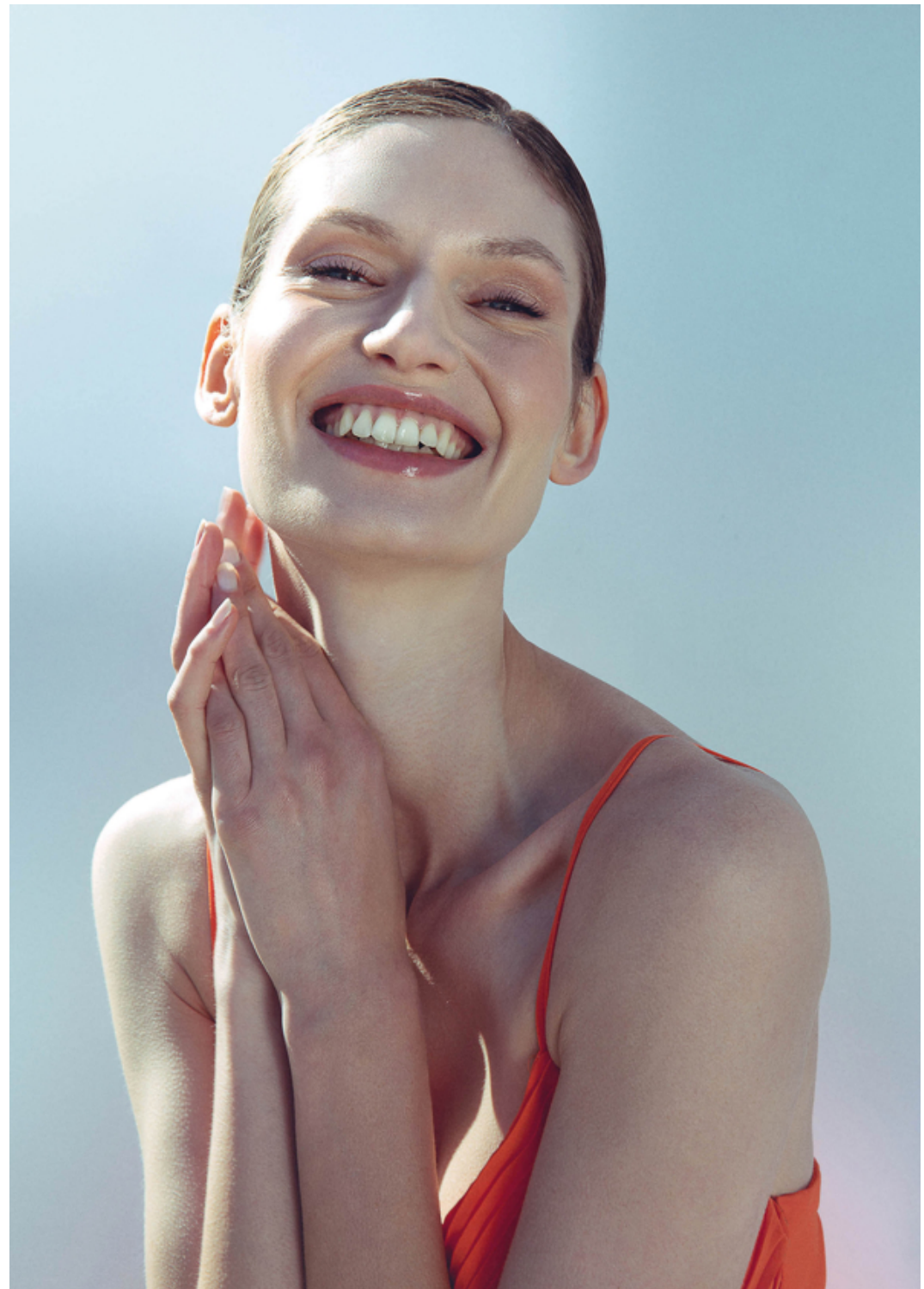
SOPRABITO IN
LANA CON MAXI
FRANGE SU
BODY E SHORTS
IN PELLE:
CINTURA CON
FIBBIA (TUTTO
GUCCI).
DÉCOLLETÉES
CON CATENA
(GUCCI
SIGNORIA).
PAGINA
ACCANTO:
SAHARIANA SU
TUTA CORTA IN
LANA; CINTURA,
SANDALI (TUTTO
MAX MARA).
OCCHIALI
(GUESS).

























SCAN ME 