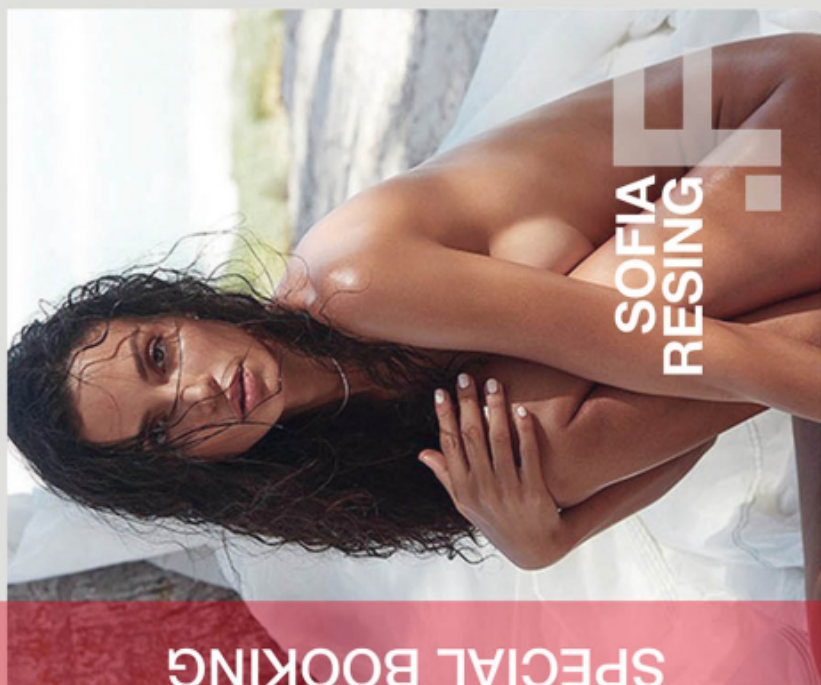




@sclfarecing

ALTEZZA	1,80	HEIGHT	5'11
SENO	84	BUST	33
VITA	63	WAIST	24 1/2
FIANCHI	92	HIPS	36 1/2
SCARPE	39	SHOES	6
OCCHI	MARRONE	EYES	BROWN
CAPELLI	CASTANI	HAIR	BROWN

.FASHION
FASHION MODEL MANAGEMENT
VIA G. SERVAZI 20145 MILANO T. +39 02 480951
WWW.FASHIONMODEL.IT
WWW.FASHIONINFLUENCERS.IT
@fashionmodel.it



SPECIAL BOOKING

Sofia Resing

altezza: **180**

seno: **84**

vita: **63**

fianchi: **92**

scarpe: **39**

occhi: **marrone**

capelli: **castano**

height: **5,11**

bust: **33**

waist: **24 1/2**

hips: **36 1/2**

shoes: **6**

eyes: **brown**

hair: **brown**



BOOK





Bodysuit, Zara.
Impermeable,
Burberry. Bolsa, Louis
Vuitton.

Modelo: Sofia
Resing (The Dragons
Management).
Makeup y pelo:
Marianne Tamposi.



Campera de
cuero, top de lino,
pantalones de
gabardina y gorra,
Max Mara.
Borcegas,
Timberland.







Stretch mesh lycra dress, **Mark Fast**.
Latex hood, **Atsuko Kudo**.
Latex stockings, **Kim West**.
Sequinmed Bootie Cage Tiger heels, **Roger Vivier**.



Lambskin dress,
Bottega Veneta.
Latex bra,
Kim West.
Latex socks,
Atsuko Kudo.
Studded leather and cork
Venenana heels,
Christian Louboutin.

FASHION

THIS PAGE
VALENTINO
OPPOSITE PAGE
DIOR



Embroidered silk corset,
Roberto Cavalli.
Latex shorts,
Atsuko Kudo.





—
PÁGINA ANTERIOR
Vestido, Silvian Heach.
Zapatos, Elmira Medins.



De Porto Alegre para el mundo,
disfrutamos de una sesión de fotos
y plática con la modelo que se ha
inspirado desde muy pequeña en
su pasión por la escritura y dibujo.

Texto por Aarón Martínez [@aaron_mtz32](#)
Fotografía por Ello Nogueira

—
ESTA PÁGINA
Top y falda, Elmira Medins.

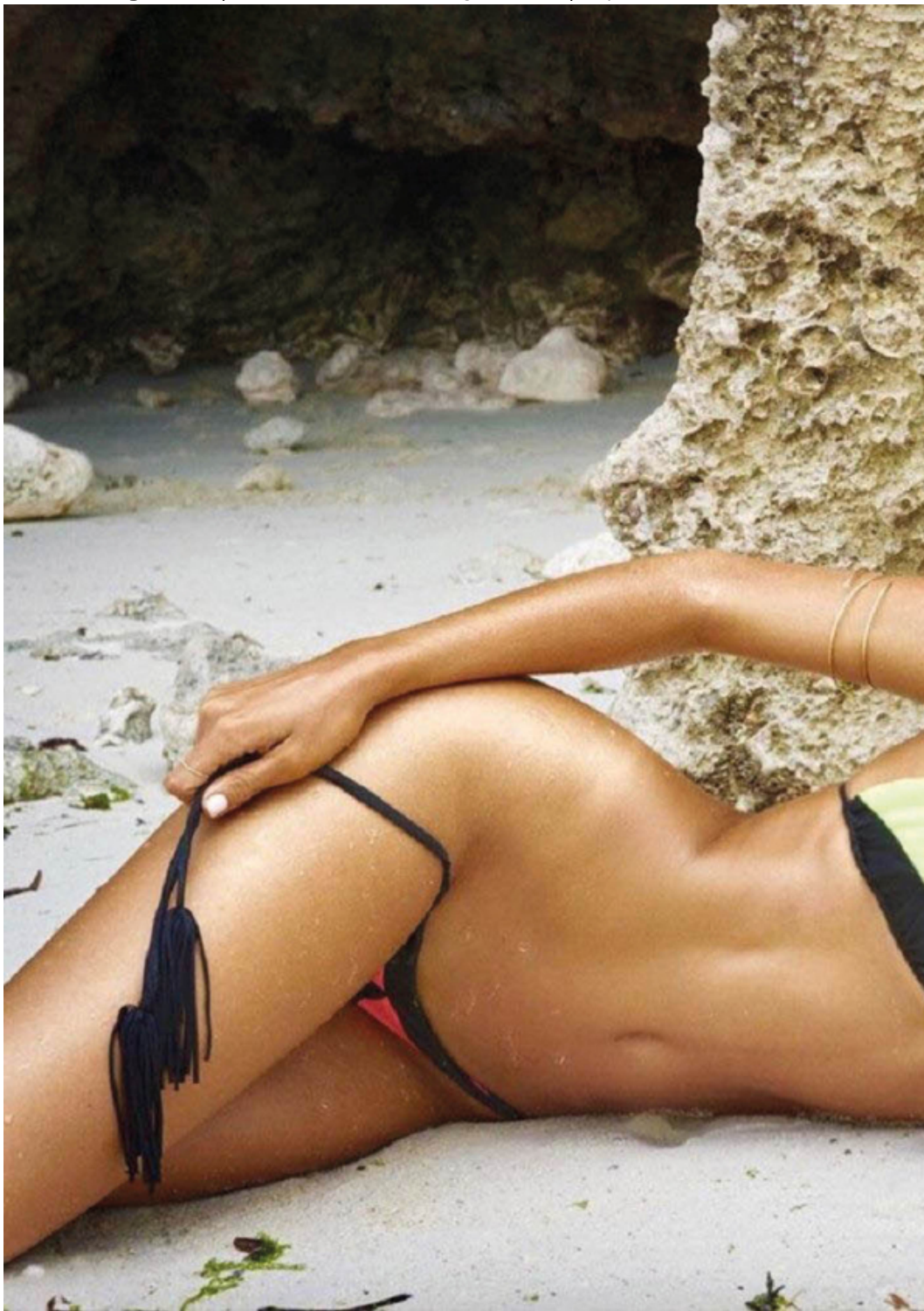
—
ESTA PÁGINA
Top, Silvian Heach.
Zapatos, Elmira Medins.

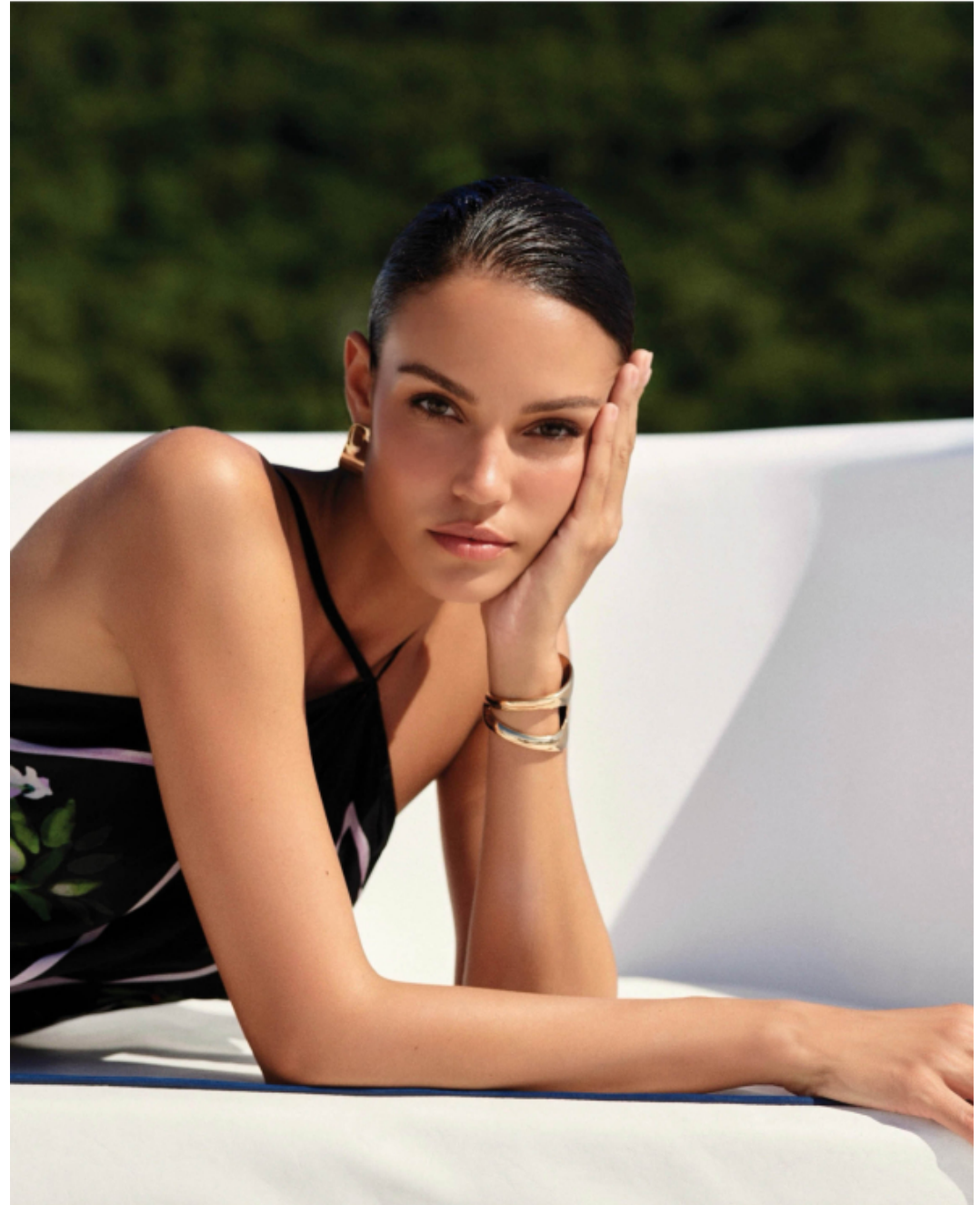








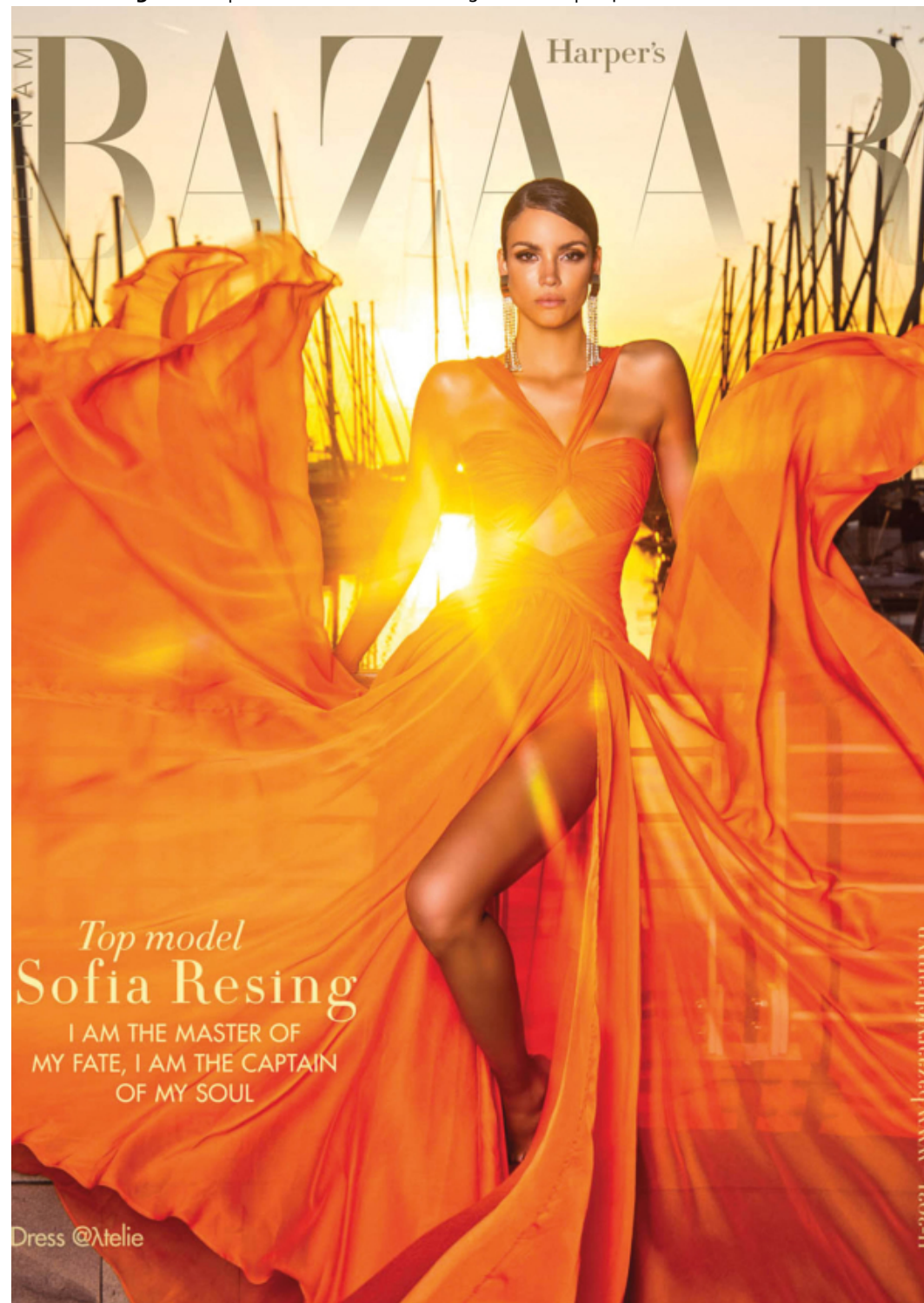












SCAN ME 