

Diego Niski

altezza: **185**

petto: **100**

vita: **76**

fianchi: **96**

scarpe: **44**

occhi: **verde-blu**

capelli: **biondo**

height: **6,1**

chest: **39 1/2**

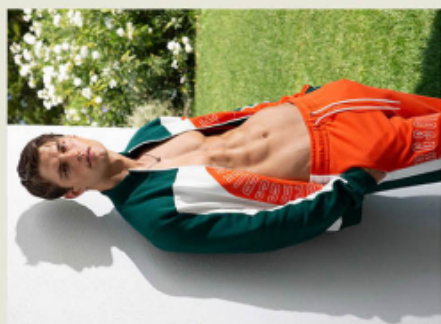
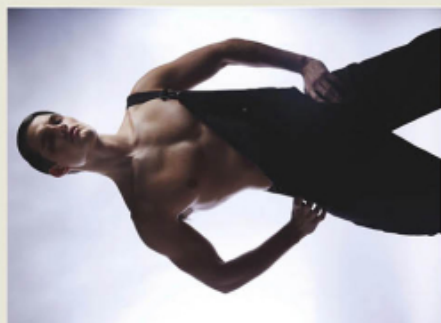
waist: **30**

hips: **38**

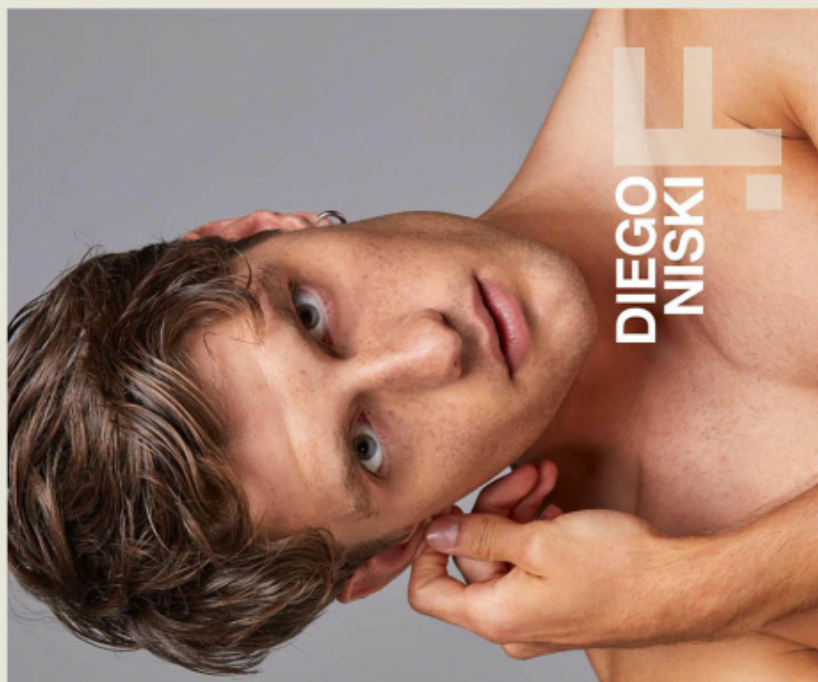
shoes: **10**

eyes:

hair: **blond**



@diegoniski



.FASHION
FASHION MODEL MANAGEMENT
VIA G. SILVA 40 20149 MILANO T. +39 02 480861
WWW.FASHIONMODEL.IT
WWW.FASHIONINFLUENCERS.IT
@fashionmodel.it

ALTEZZA	1,85	HEIGHT	6,1
TAGLIA	48R	SIZE	38R
PETTO	100	CHEST	39 1/2
VITA	76	WAIST	30
FIANCHI	96	HIPS	38
COLLO	37	NECK	14 1/2
MANICHE	44	SLAVES	17
OCCHIE	VERDE-BLU	EYES	GREEN-BLUE
CAPELLI	BIONDO	HAIR	BLONDE



BOOK













Ph. Giovanni Pezzini



THE
REAL
COMFORT

pompea

SCOPRI IL TUO COMFORT SU **POMPEA.COM**



ESSENTIAL



scansiona il codice



scopri tutti i dettagli della promo sul sito



warranty



medical device



www.altrenotti.it



impulso-store.com



IMPULSO

IMPULSO



Maglia in thermocomfort realizzato con una doppia trama, lana all'esterno e cotone all'interno. Sotto: una giacca, camicia della nuova collezione.

Pull classici ma soltanto in apparenza

»» LA NATURA, IN TUTTA LA SUA BELLEZZA, anche nella stagione più fredda. È a essa che s'ispira la collezione Impulso, uno dei marchi del Maglificio Liliana, azienda specializzata in maglieria fondata a Montichiari, Brescia, nel 1969. La natura è anche tutta nella palette di colori scelti per i capi di questa stagione: il bianco optical, il verde country e poi infinite variazioni sul tema del blu. I materiali utilizzati per maglie e pullover, apparentemente classici, nascondono un'anima hi-tech: i pull a coste sono impreziositi da un trattamento in teflon che ne garantisce l'impermeabilità; quelli in thermocomfort, realizzati con una doppia trama, lana all'esterno e cotone all'interno, sono comodi e pratici. E poi c'è il giubbino «ibrido» in tessuto tecnico: le maniche, in maglia, si rimuovono e diventa un morbido gilet.



LA MAGLIERIA È IL PUNTO FORTE MA C'È SPAZIO ANCHE PER I PIUMINI







SCAN ME 