

MARTA HERNANDEZ

.FASHION
FASHION MODEL MANAGEMENT
VIA C. SERRA, 10 - 00187 ROMA (RM)
WWW.FASHIONMODEL.IT
WWW.FASHIONINFLUENCERS.IT
@fashionmodel.it @fashionmodel.it

ALTEZZA	1,72	HEIGHT	5'7 1/2
SENO	74	BUST	29
VITA	55	WAIST	21 1/2
FIANCHI	85	HIPS	33 1/2
SCARPE	37	SHOES	6
OCCHI	VERDI	EYES	GREEN
CAPELLI	BIONDI	HAIR	BLONDE

Marta Hernandez

altezza: **172**

seno: **74**

vita: **55**

fianchi: **85**

scarpe: **37**

occhi: **verde**

capelli: **biondo**

height: **5,7 1/2**

bust: **29**

waist: **21 1/2**

hips: **33 1/2**

shoes: **4**

eyes: **green**

hair: **blond**



BOOK









Camiseta y falda
recta, Sportmax,
botas militares, Dior
y pendientes,
Carolina Herrera
New York.



Chaleco, falda y abrigo príncipe de Gales, todo de Bleiss
Madrid. Medias, Wolford y sandalias, Manolo Blahnik.



Twin-set, falda,
medias de lana,
calzones, collar y
pulsera. Todo,
Chanel.



Total look, Louis
Vuiton y pendientes,
Pandora.

En la otra página,
jersey, falda, top
y cinturones, todo de
Philosophy di Lorenzo
Serafini. Medias
Calzedonia, sandalias,
Martinelli, por
Redondo Brand.

Es el primer gesto de maquillaje y admite mil versiones. En este reportaje proponemos 3 novedosos trazos de *eyeliner*, por la maquilladora oficial de Chanel, para conseguir un efecto *push up* en la mirada.

—Paloma Sancho. Fotos: Antonio Terrón. Realiza: Blanca Unzueta.



CON EL EYELINER BASTA

belleza



DESDE EL LAGRIMAL

“Este eyeliner es muy tendencia e incluye un trazo desde el lagrimal que consigue equilibrar la mirada y enmarcar el ojo”, explica Raquel Álvarez, maquilladora oficial de Chanel.

Chaqueta rosa tweed, pantalón, camiseta y accesorios, todo Chanel.



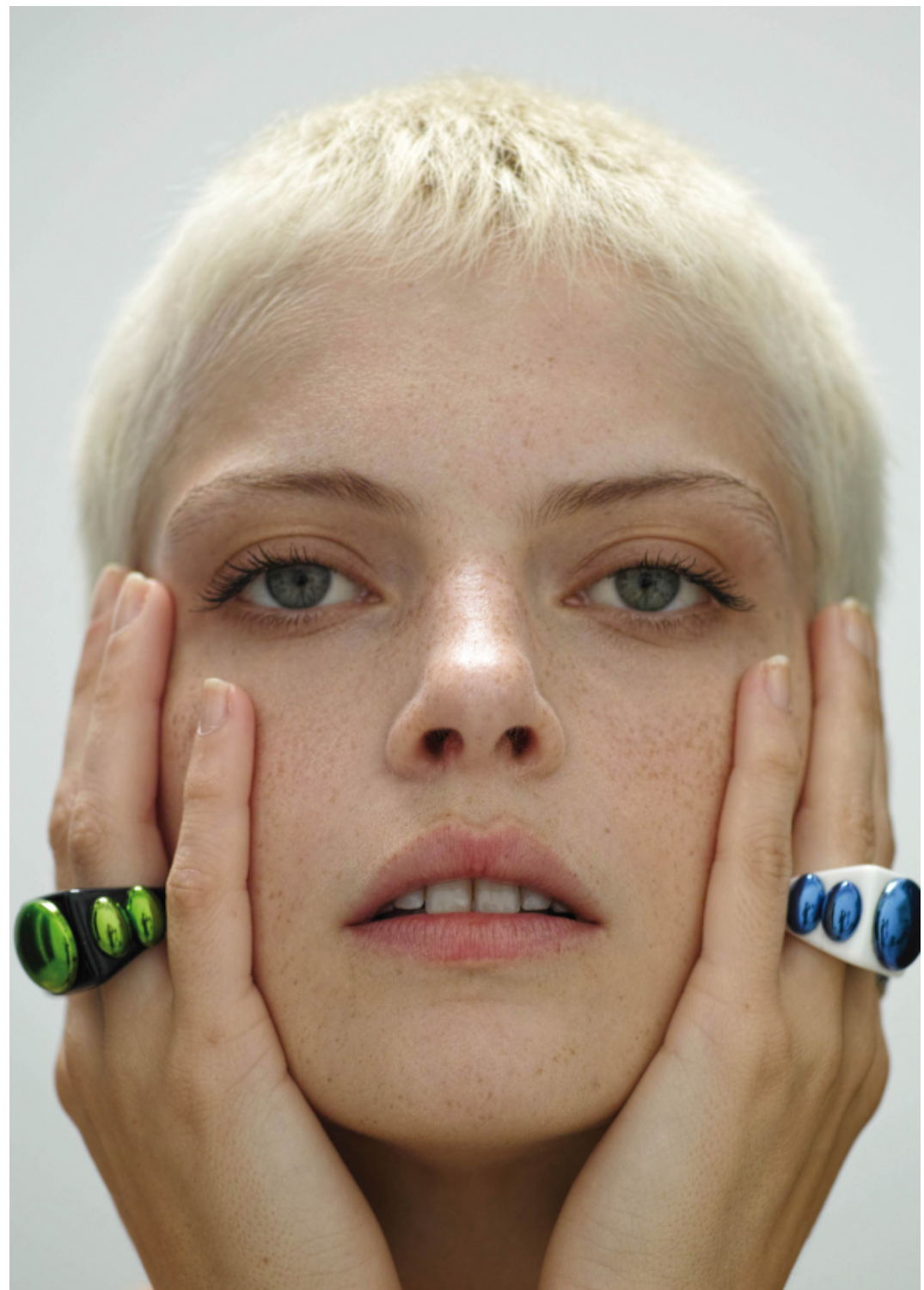




PURO GRAFISMO

"Este estilo tiene una inspiración rockera y combina un eyeliner muy lineal que bordea y delimita una sombra marrón en bloque sobre el párpado superior", comenta Raquel.

Vestido de cuero, pendientes y collar de cadena, de Chanel.







SCAN ME 