



@fashionmodel.it

ALTEZZA 185
PESO 60
PETTO 90
VITA 73
FIANCHI 90
SCARPE 42
CAPELLI BIONDO SCURO

HEIGHT 6'1
WEIGHT 132LBS
CHEST 35 1/2
WAIST 28 1/2
HIPS 35 1/2
SHOES 8
HAIR DARK BLONDE

.FASHION
FASHION MODEL MANAGEMENT
VIA G. SILVANO, 20145 MILANO, T. +39 02 88981
WWW.FASHIONMODEL.IT
WWW.FASHIONINFLUENCERS.IT
@fashionmodel.it

Gabriel L.

altezza: **185**

petto: **90**

vita: **73**

fianchi: **90**

scarpe: **42**

occhi: **verde**

capelli: **biondo scuro**

height: **6,1**

chest: **35 1/2**

waist: **28 1/2**

hips: **35 1/2**

shoes: **8**

eyes: **green**

hair:



BOOK





真の力を覆よく自然に抜いて
品よくモダンにカジュアルダウン

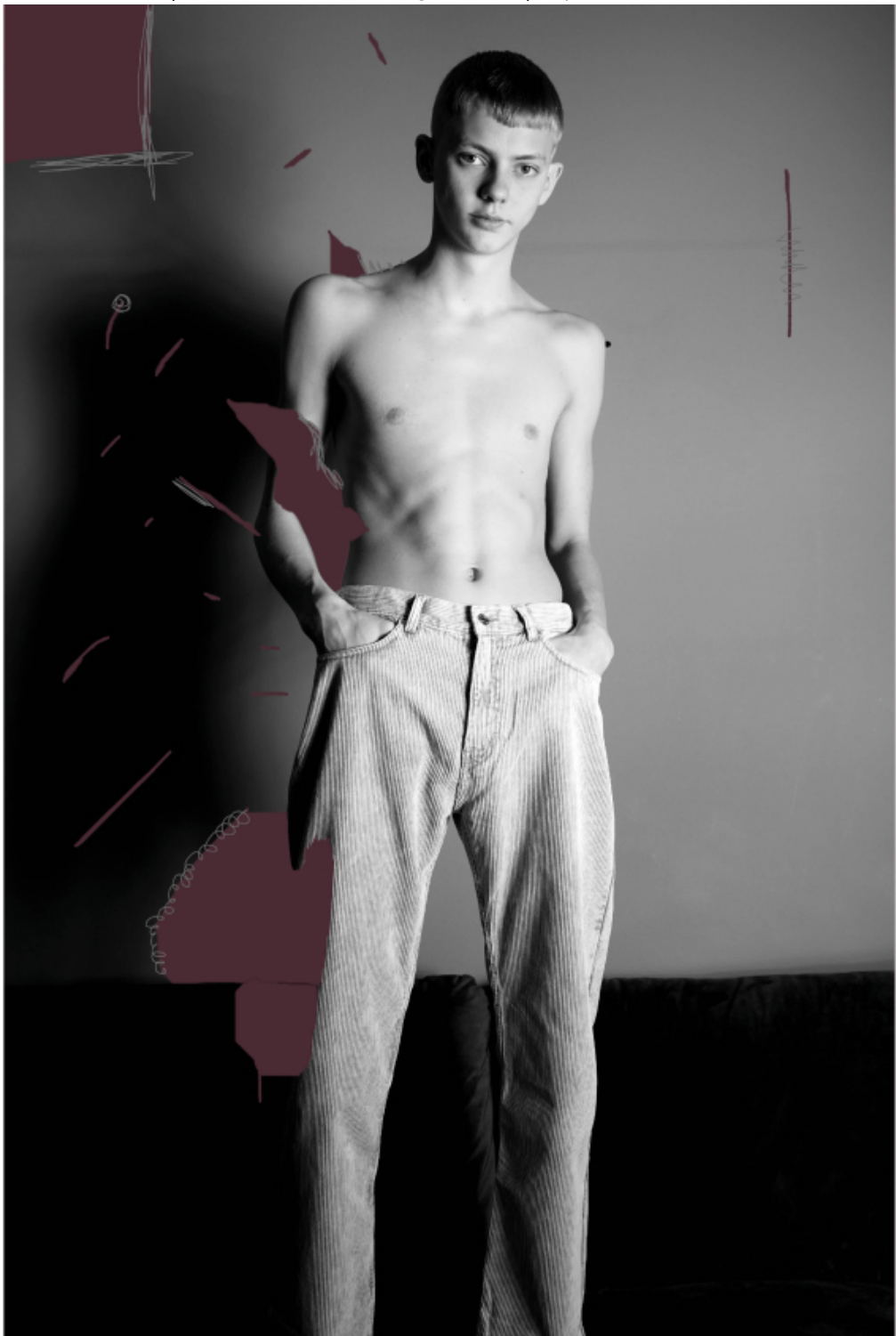
（フル シンダー）が得意とするテーラードのジャケット&パンツのセットアップは、もちろん定番も豊富。その洗練なリファインメントをよりリアルに感じたいなら、カジュアルなインナーで緩和するのもアリ。抜け感と季節感を演出するカトラリーングもおすすめ。
JL SANDER ジャケット ¥280,000、パンツ ¥130,000（2枚組）カトラリーング ¥10,000



GG パターンとチェック柄が融合したニットセーターに、「おっけ」と目を引く真っ赤なトラックパンツ。このひとくせもある合わせも、白いシャツを間に挿せば馴染ませられることを確信している。そう、これはあのヒーローが替えてくれた真逆な方の1つなんだ。
GUCCIのニット ¥231,000、シャツ ¥99,000、パンツ ¥169,000、カバン ¥62,900（Fバーディック ショルダー）











SCAN ME 