

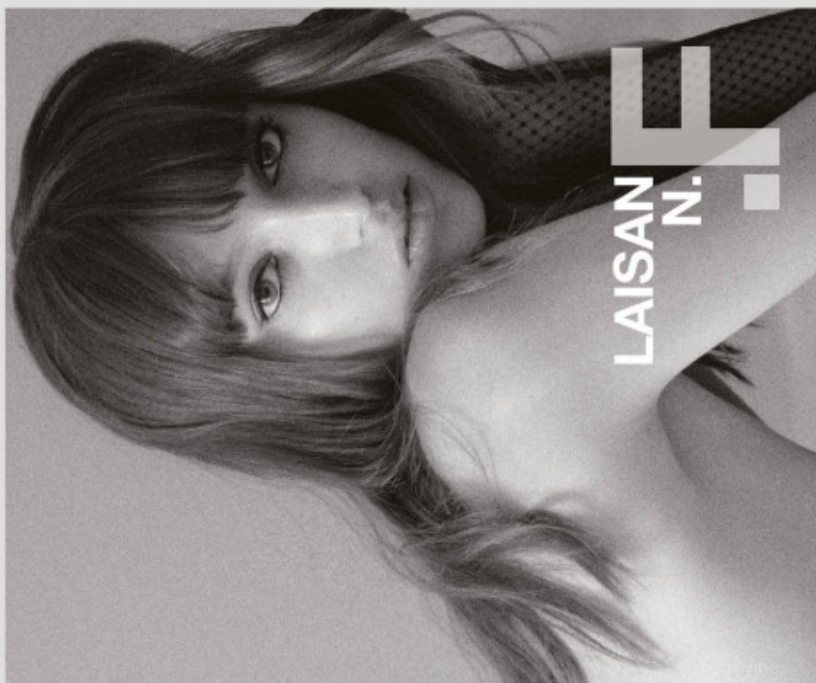
# Laisan N.



@laisan.n

ALTEZZA	178	HEIGHT	6'10
SENO	80	BUST	31 1/2
VITA	60	WAIST	23 1/2
FIANCHI	90	HIPS	35 1/2
SCARPE	40	SHOES	7
OCCHI	VERDI	EYES	GREEN
CAPELLI	CASTANI	HAIR	BROWN

**.FASHION**  
FASHION MODEL MANAGEMENT  
U.G. SELVA 4/20149 MILANO T. +39 02 48881  
WWW.FASHIONMODEL.IT  
@fashionmodel.it



altezza: **178**

seno: **80**

vita: **60**

fianchi: **90**

scarpe: **40**

occhi: **verdi**

capelli: **castani**

height: **5,10**

bust: **31 1/2**

waist: **23 1/2**

hips: **35 1/2**

shoes: **7**

eyes: **green**

hair: **brown**



**BOOK**

# 2

## LACK THE RULE

百褶裙總是給  
文靜保守的感覺，  
不配襯用色大膽的  
衣或飾物去打破問  
題？

BALENCIAGA 亮光綠  
上衣， 麁山扣釦飾， 黑色  
羊絨腰帶及絨料長靴褲；  
MIVIN 圓領 deep V 裙；  
VENCHY 豹形耳環。



# The BAZAAR

## Style Guide

## THE ART PLEAT

褶裥在服裝設計上的角色十分普及，正因如此，它的重要性往往被忽略，在現代的男裝服飾上，褶裥屬於功能性組別，在女裝上則有天淵之別，它是品牌賴以成名的簽名式，甚至是高級訂製服中的藝術創作，需要歷史悠久的工藝特別製作。這個看似普通的細節，原來有着如此重要的地位，我們是時候要從新審視褶裥服飾的配襯，尊重這種一直被輕視的藝術。

*Photographs by Keith Chan  
Art Direction & Styling by Vicky Yeung Shan*

# 1

## ARTISANAL MOVEMENT

褶裥是 haute couture 的藝術級的工藝，加上層層疊疊的 ruffles 成為晚裝，穿上 metallic 的高跟鞋，隆重卻又不失時尚。

BALENCIAGA 紅色 logo 磚領上衣； GIVENCHY 黑色縐褶連身裙； SERGIO ROSSI 紅色 metallic 高跟鞋。









# CHANEL

