





**BOOK**

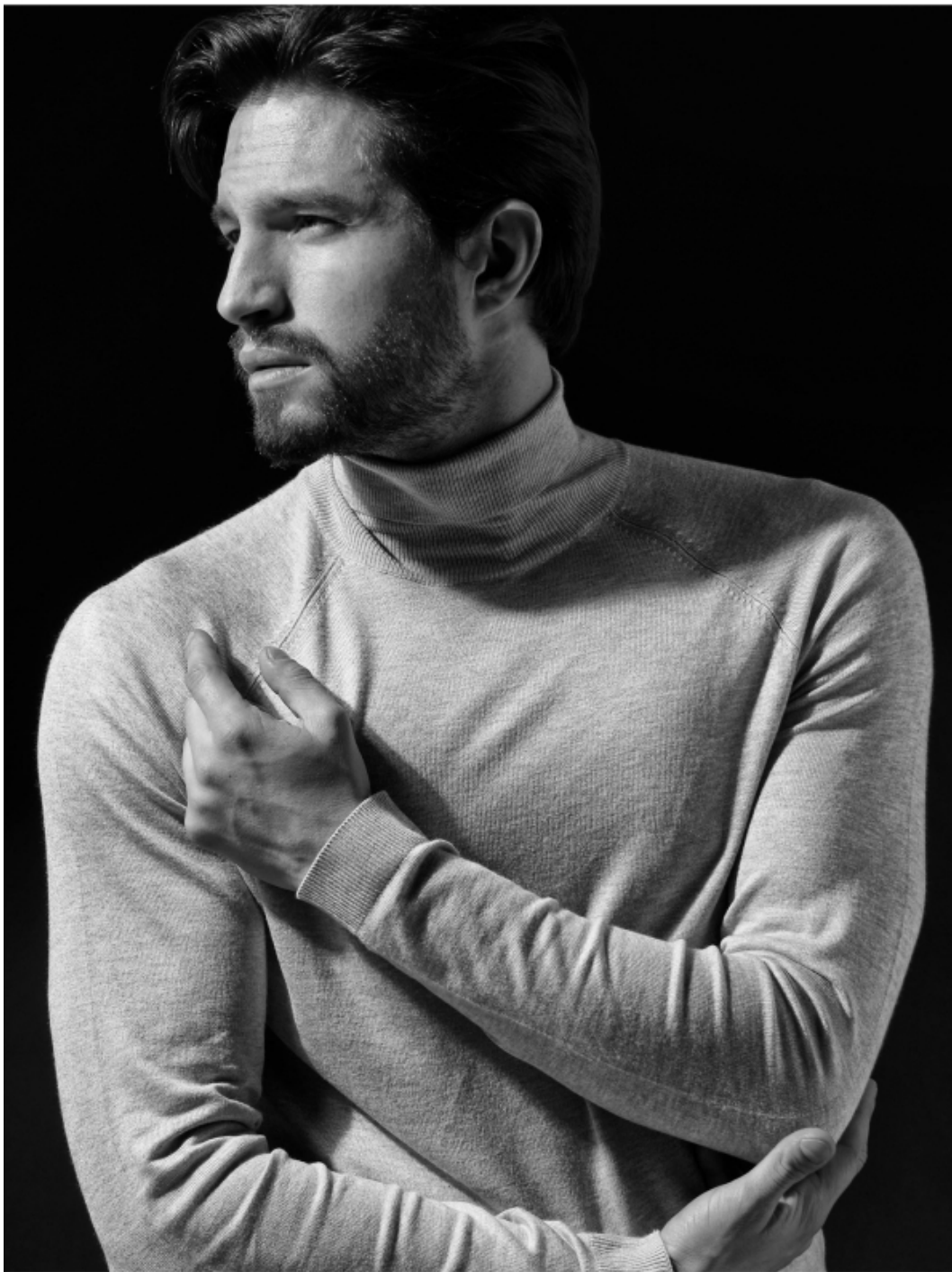


























Photo (c) L. van Carlssoon



Depuis 1958, la Terrazza Martini domine le centre historique de Milan et offre, depuis le dernier étage du gratte-ciel de la Piazza Diaz, une vue extraordinaire sur le Duomo Et sur la Galerie Vittorio Emanuele II, un passage couvert qui rassemble des magasins et des restaurants de prestige. Francesco Smalto

- Costume: Pieta Couture, trois, deux boutons, tissu Holland & Sherry Super 150's
- Chemise: Crousse milan, coton 11 x 16
- Cravate: Couture 100% soie naturelle.

Since 1958, Terrazza Martini has dominated Milan's historic centre, offering an extraordinary view over the Duomo and the Galleria Vittorio Emanuele II, a covered passage full of prestigious stores and restaurants from the highest floor of the Piazza Charvet/Verrea. Francesco Smalto

- Two button, straight cut, Pieta Couture suit, Holland & Sherry Super 150.
- Hand-detailed shirt, end-on-end cotton.
- Handmade tie, 100% natural silk.











**SCAN ME** 