



ALTEZZA 1,89
TAGLIA M/L
PETTO 104
VITA 84
FIANCHI 103
PANT. INT. 85
COLLO 42
OCCHIE 45
CAPPELLI NERI
CAPELLI NERI
HEIGHT 6'11
SIZE M/L
CHEST 41
WAIST 32 1/2
HIPS 40 1/2
INSEAM 33 1/2
COLLAR 17
SHIRT 11,5
SHIRT 11,5
HAIR BLACK
HAIR BLACK

.FASHION

FASHION MODEL MANAGEMENT VIA G. SILVA 40 20149 MILANO T. +39 02 480861 WWW.FASHIONMODEL.IT

Lucas Galera

altezza: **189**

petto: **103**

vita: **83**

fianchi: **103**

scarpe: **45**

occhi: **blu**

capelli: **sale e pepe**

height: **6,2 1/2**

chest: **40 1/2**

waist: **32 1/2**

hips: **40 1/2**

shoes: **11**

eyes: **blue**

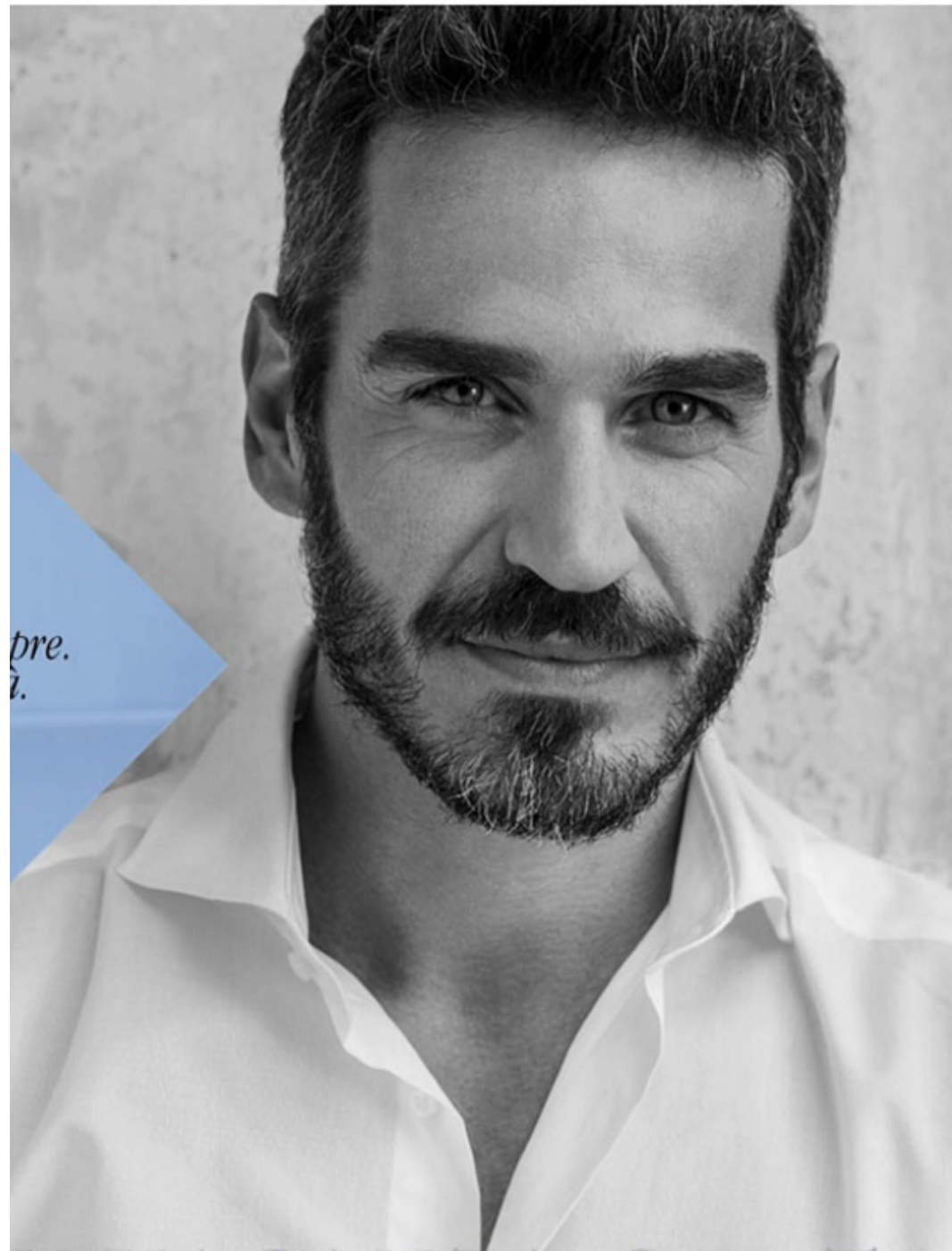
hair: **salt and pepper**



BOOK













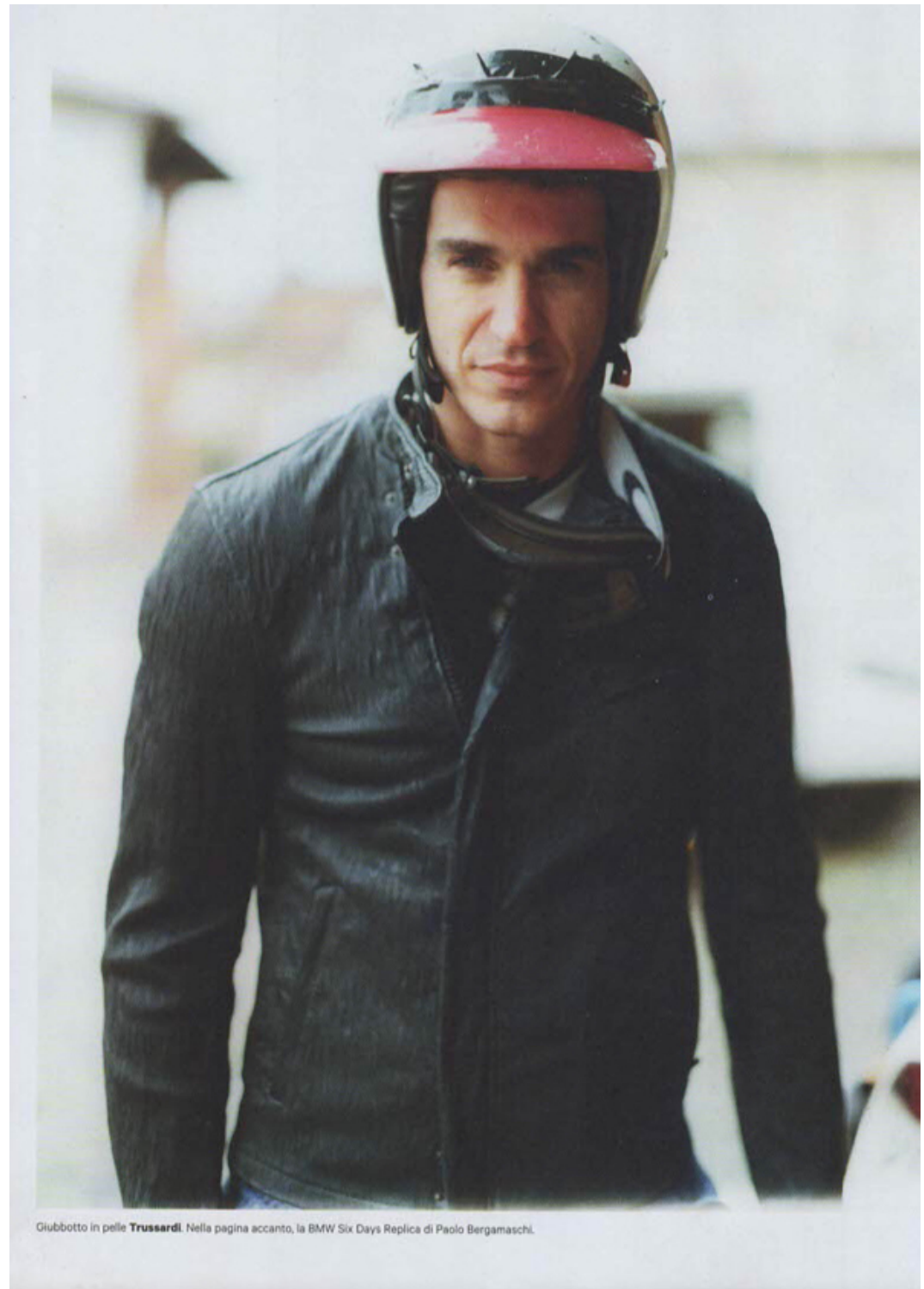
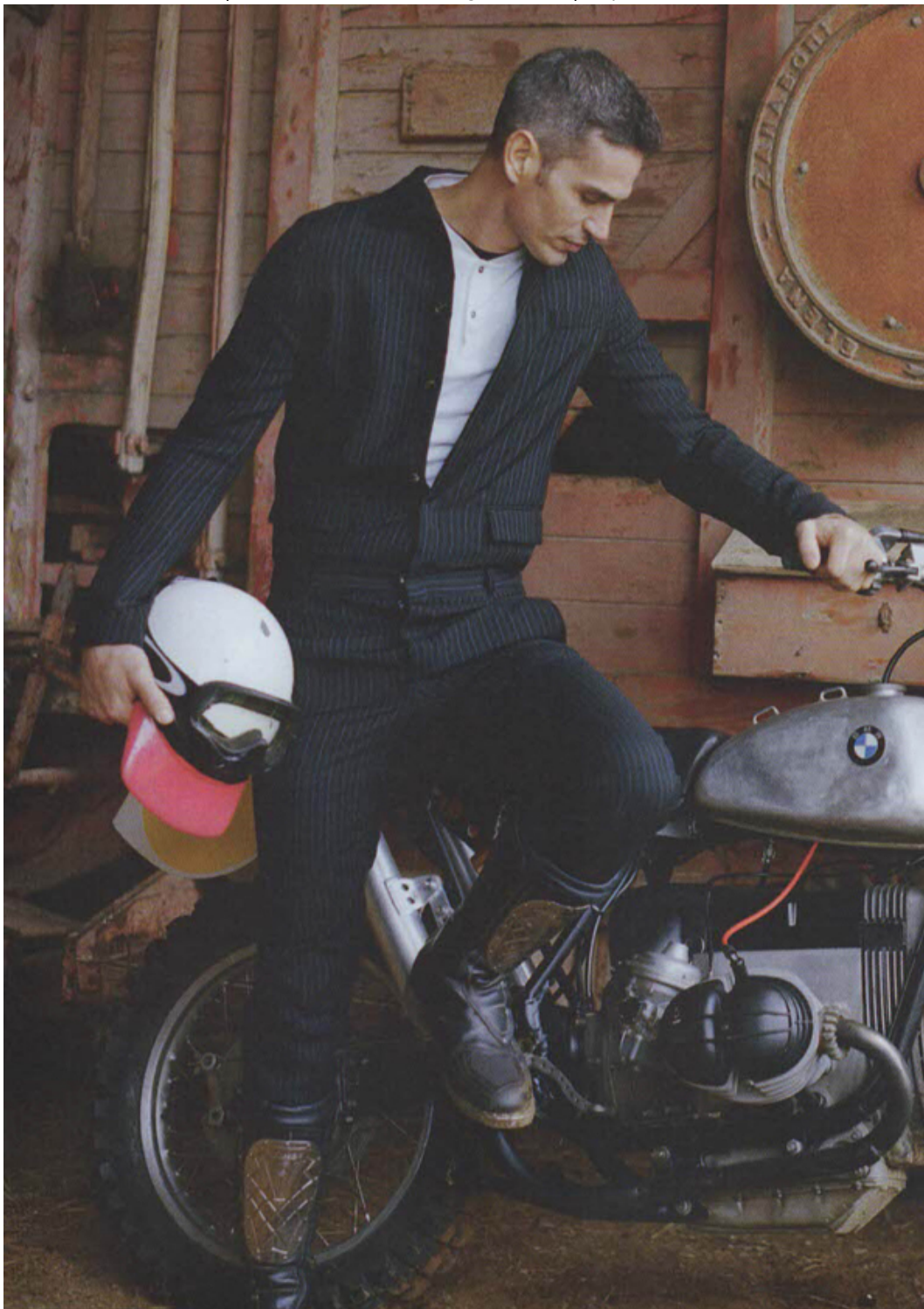
Il nuovo sistema di colorazione per chi vuole un effetto naturale ed invisibile.
Con Olio di Abissinia e senza ammoniaca garantisce un servizio confortevole e capelli sempre luminosi.
Mimetizza il tuo colore per distinguerti con stile.

kemøn
TRUE · VISIONARY · BEAUTY



Il nuovo sistema di colorazione per chi vuole un effetto naturale ed invisibile.
Con Olio di Abissinia e senza ammoniaca garantisce un servizio confortevole e capelli sempre luminosi.
Mimetizza il tuo colore per distinguerti con stile.

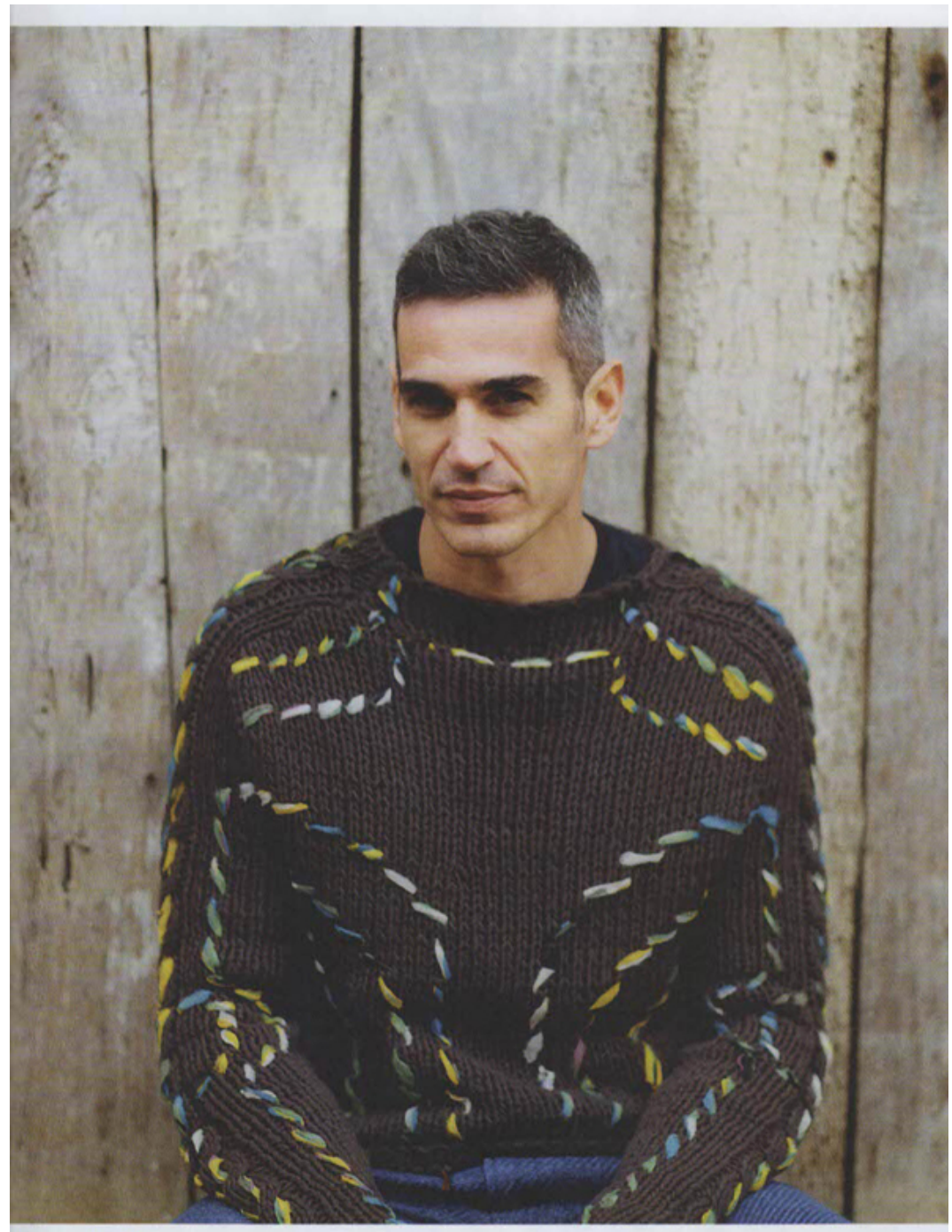
kemøn
TRUE · VISIONARY · BEAUTY



Giubbotto in pelle **Trussardi**. Nella pagina accanto, la BMW Six Days Replica di Paolo Bergamaschi.



Giubbotto in denim **Hamaki-No** e giubbotto imbottito con maniche in felpa **Tatras**.



Questa pagina. Maglia tricot **Etro**.
pagina accanto. Chiodo in pelle **Burberry Brit** per Bergamaschi (a sinistra), giacca in pelle **Triumph** per Alessandro Sasso.





SCAN ME 